

Biểu tượng
Kiến trúc Ý
TẠI TRUNG TÂM
THÀNH PHỐ DU LỊCH BẢO LỘC

WWW.LAMIABAOLOC.VN

CHỦ ĐẦU TƯ



Tinh hoa KIẾN TRÚC Ý

Lấy cảm hứng từ kiến trúc của thành phố thủ phủ của vùng Tuscanary xinh đẹp và lãng mạn của nước Ý với đặc trưng của phong cách kiến trúc này là sự không đồng nhất về quy mô, tổng thể sẽ hình thành một cụm công trình với nhiều tầng mái cao thấp khác nhau tuy nhiên lại đồng bộ về phong cách kiến trúc từ đó tạo nên sự khác biệt, nổi bật cũng như hấp dẫn của nơi đây.





Sở hữu
**CUỘC SỐNG
NHƯ Ý**

9,1 HA

TỔNG DIỆN TÍCH
DỰ ÁN

357 SẢN PHẨM

NHÀ LIÊN KẾ PHỐ, NHÀ LIÊN
KẾ VƯỜN, BIỆT THỰ

1/500 PHÁP LÝ

DỰ ÁN HIẾM HƠI CÓ 1/500
TẠI BẢO LỘC

10+ CÔNG VIÊN

CHUYÊN ĐỀ THẦN THOẠI
LA MÃ ĐỘC ĐÁO

30+ TIỆN ÍCH

TIỆN ÍCH NỘI KHU
ĐẲNG CẤP



Welcome home

... Nhịp sống thương mại sôi động sầm uất
Những trải nghiệm tuyệt vời giữa thế giới giải trí muôn màu
Những giây phút thư giãn hiếm hoi cùng gia đình và người thân

Bức tranh đô thị đa chức năng và kiểu mẫu đầu tiên tại
Thành phố Bảo Lộc, nơi song hành giá trị đầu tư và an cư lâu dài,
nơi mở lối đến cuộc sống hiện đại, thịnh vượng và rục rờ

LIÊN KẾT VÙNG



VỊ TRÍ DỰ ÁN

Cách Hồ Chí Minh chưa tới 180 phút di chuyển bằng ô tô, La Mia Bảo Lộc được đánh giá là dự án “chạm” đúng nhu cầu, đúng thời điểm trong bối cảnh người dân HCM đang ráo riết tìm kiếm ngôi nhà nghỉ dưỡng xung quanh đại đô thị lớn nhất Việt Nam. Tại đây, những căn biệt thự phong cách Ý nằm trải dài từ ngọn đồi thoải thoải, được bao bọc trong bức tranh thiên nhiên yên bình và trong trẻo.



Thành phố Bảo Lộc - Tỉnh Lâm Đồng

9 ĐẶC QUYỀN TẬN HƯỞNG TẠI LA MIA



- 01 Dự án Sở hữu 12 công viên** đầu tiên tại TP Bảo Lộc
- 02 An ninh bảo mật đa lớp 24/7**
- 03 Hạ tầng hiện đại:** Được phê duyệt quy hoạch theo định hướng Khu Đô Thị kiểu mẫu đầu tiên, dự án được ưu tiên xây dựng hoàn thiện hạ tầng theo tiêu chuẩn quốc tế, cảnh quan đặc trưng & đa sắc màu trải dọc dự án.
- 04 Vị trí đắc địa:** Ngay trung tâm TP Bảo Lộc, kết nối trực tiếp QL 20 & liền kề với QL 55, cao tốc Dầu Giây - Liên Khương.
- 05 Cộng đồng văn minh, tri thức & thành đạt.**
- 06 Hệ thống hơn 30 tiện ích** vượt chuẩn: đáp ứng mọi nhu cầu sống & làm việc.
- 07 Đầu tư bền vững:** Thành Phố Bảo Lộc là tâm điểm thu hút vốn đầu tư liên tục trong những năm qua, đặc biệt giá trị bất động sản sẽ tăng cao hơn khi tuyến cao tốc Dầu Giây - Liên Khương được khởi công & đi vào hoạt động.
- 08 Thanh khoản tốt & khan hiếm sản phẩm:** Là dự án hiếm hoi có pháp lý đầy đủ trong thời điểm hiện nay tại TP Bảo Lộc, dự án đang có sức nóng lan tỏa tốt đến các nhà đầu tư có tầm về khao khát sở hữu & đầu tư lâu dài.
- 09 Trải nghiệm du lịch 360 độ:** La Mia được thiết kế như 1 thành phố du lịch nghỉ dưỡng 5 sao với đầy đủ các tiện ích nội khu, ngoài ra khách hàng chỉ mất chưa đầy 5 - 15 phút để di chuyển đến các điểm du lịch nổi tiếng của Thành phố như: Đồi thông, hồ Nam Phương, Đồi chè, thác Damb'ri.

với hơn **30+ tiện ích**
NỘI KHU

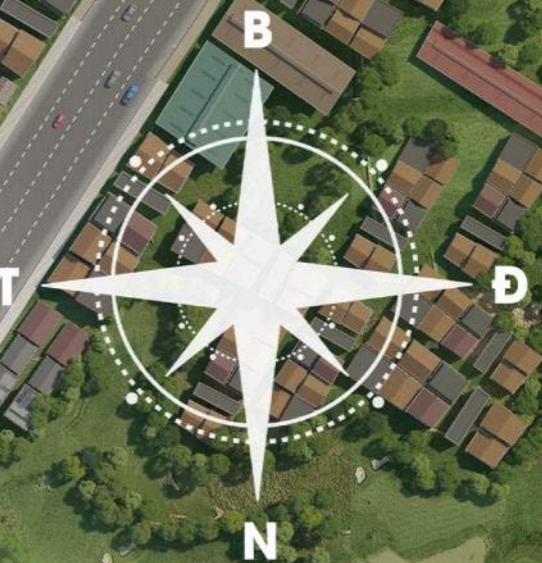
HỆ THỐNG TIỆN ÍCH

Khu đô thị phức hợp kiểu mẫu đầu tiên tại trung tâm thành phố du lịch Bảo Lộc

- | | |
|------------------------------------|---|
| 1 Nhà điều hành | 18 Eden garden |
| 2 Khách sạn | 19 Cầu Frenđ |
| 3 Hồ bơi | 20 Minerva garden |
| 4 Tuyến đường hoa Lâm Xuyết | 21 Tuyến đường hoa Anh đào |
| 5 Nhà hàng | 22 Apollo garden |
| 6 Cupid garden | 23 Khu BBQ & picnic |
| 7 Chòi nghỉ | 24 Sân bóng rổ |
| 8 Khu vui chơi trẻ em | 25 Sân trượt ván |
| 9 Khu mê cung | 26 Nhà sinh hoạt cộng đồng |
| 10 Cảnh cổng thời gian | 27 Quảng trường / rạp chiếu phim ngoài trời |
| 11 Tiểu cảnh tượng Cupid và Psyche | 28 Tháp nghiêng Pisa |
| 12 Trường mẫu giáo | 29 Cafe |
| 13 Khu thiền & yoga | 30 Eden dream |
| 14 Khu vườn ánh sáng bổ công nghệ | 31 Sân tập golf |
| 15 Khu vực để xe đạp | 32 An ninh 24/7 |
| 16 Khu tiện ích công cộng | |
| 17 Trung tâm chăm sóc sức khỏe | |

GHI CHÚ

- SHOPHOUSE
- LIÊN KẾ PHỐ
- LIÊN KẾ VƯỜN
- BIỆT THỰ



6 LÝ DO SỞ HỮU LA MIA BẢO LỘC

Đón đầu sóng hạ tầng từ
**CAO TỐC DẦU GIÂY
LIÊN KHƯƠNG**
khởi công tháng 9/2023.

**VỊ TRÍ MẶT TIỀN
ĐƯỜNG TRẦN PHÚ
KẾT NỐI QUỐC LỘ 20**
tuyến đường huyết mạch
kết nối Lâm Đồng với
vùng tam giác kinh tế phía Nam.

**QUẢN LÝ VÀ
VẬN HÀNH BỞI AHS**
theo tiêu chuẩn quốc tế,
gia tăng giá trị tài sản,
nâng tầm vị thế chủ nhân.

PHÁP LÝ HOÀN THIỆN
QĐ chấp thuận đầu tư,
QĐPD chi tiết tỉ lệ 1/500,
giấy phép xây dựng,
thông báo nghiệm thu hạ tầng,
Có giấy CNQSDĐ từng lô.

**PHONG CÁCH
KIẾN TRÚC Ý**
hoà mình cùng không khí "Châu Âu"
đưa dự án trở thành biểu tượng mới
tại trung tâm Thành phố Bảo Lộc.

Ngân hàng Nam Á hỗ trợ
**VAY ĐẾN 70%,
LÃI SUẤT 0%**
đến trong vòng 24 tháng.



ĐẶC QUYỀN SỬ DỤNG DỊCH VỤ CỦA AHS

- 1 Bảo vệ kiểm soát chốt ra vào 24/24
- 2 Tuần tra an ninh thực địa toàn khu 24/24
- 3 Hệ thống camera giám sát an ninh 24/24
- 4 Đảm bảo vệ sinh khu vực công cộng
- 5 Hệ thống xử lý & vận chuyển rác thải
- 6 Chăm sóc cảnh quan toàn bộ khu vực công cộng & hạ tầng trong khu dân cư
- 7 Xử lý côn trùng định kỳ
- 8 Trang trí cảnh quan vào các dịp lễ Tết hoặc lễ hội theo mùa
- 9 Hỗ trợ kỹ thuật từ hạ tầng đến thiết bị điện 24/7 toàn bộ khu vực công cộng thuộc khu dân cư

Tất cả các dịch vụ đều được thực hiện theo tiêu chuẩn vận hành quốc tế của AHS. Ngoài ra còn có nhiều đặc quyền sử dụng dịch vụ tiện ích cao cấp khác theo thỏa thuận của khách hàng với đơn vị vận hành như:

- Các dịch vụ lễ tân & tiền sảnh đối với các khách hàng kinh doanh cho thuê lưu trú
- Các dịch vụ hồ bơi, gym & chăm sóc sức khỏe
- Dịch vụ y tế tại chỗ
- Dịch vụ vệ sinh & kỹ thuật phòng
- Dịch vụ khai thác & cho thuê kinh doanh





Điều tượng

THỊNH VƯỢNG MỚI TẠI TP. BẢO LỘC

Đối với các thành phố mới hoặc đang mở rộng, các khu đô thị kiểu mẫu luôn đóng góp vai trò quan trọng tiên phong trong việc phát triển cơ sở hạ tầng & thúc đẩy tăng trưởng kinh tế mạnh mẽ tại khu vực. Với tiện ích đa dạng, quy hoạch đồng bộ, đây là nơi quy tụ các giới tinh hoa của địa phương, vừa là điểm đến thú vị thường ngoạn & giao thương kinh tế trong khu vực. Điển hình nổi bật có thể kể đến như khu đô thị Phú Mỹ Hưng, Khu đô thị Ciputra... bất động sản tại các khu đô thị này luôn có sự tăng trưởng ổn định theo thời gian.

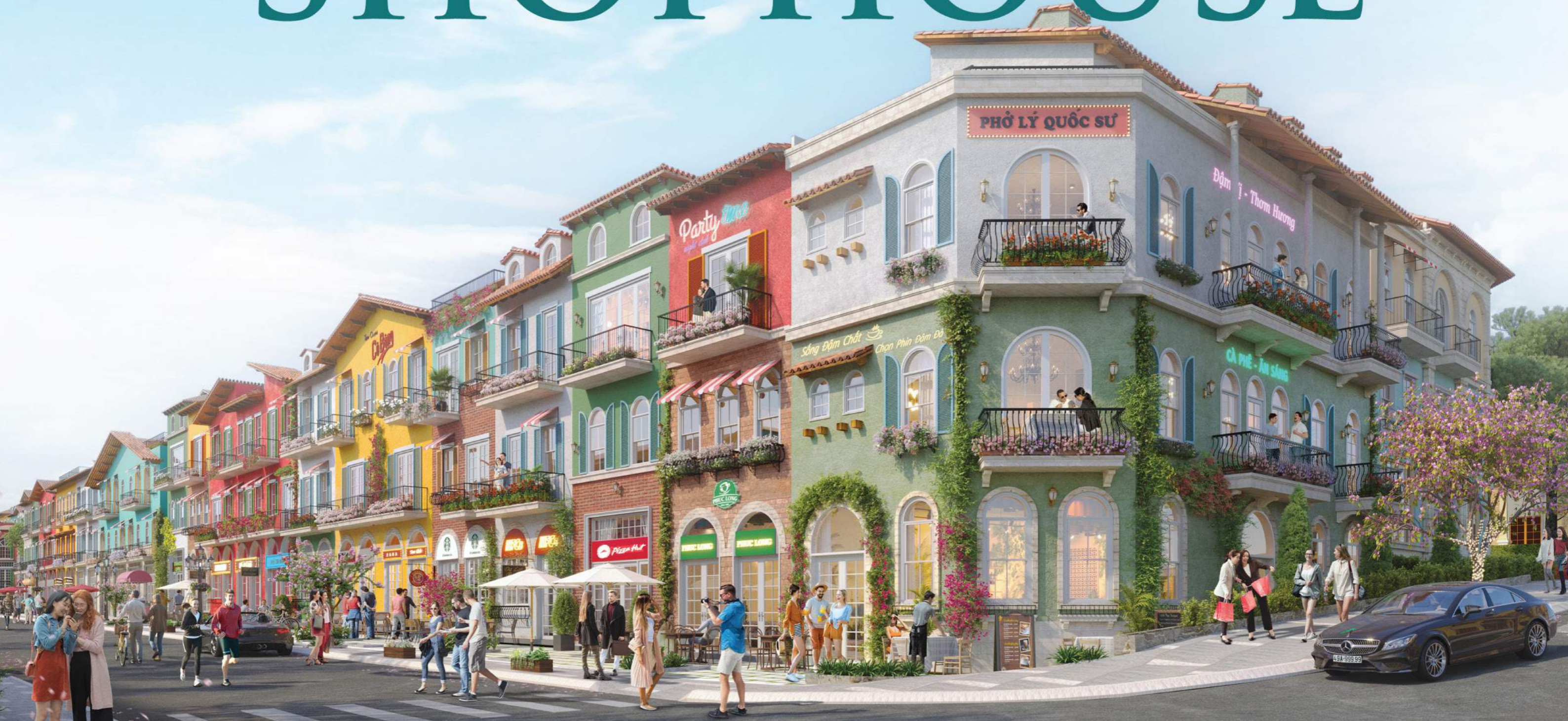
La Mia Bảo Lộc đang dần trở thành điểm đến an cư, kinh doanh & đầu tư hàng đầu cho cộng đồng dân cư năng động.

Đặc quyền trải nghiệm
TIỆN ÍCH ĐỈNH CAO

Tương xứng với vóc dáng của khu đô thị kiểu mẫu đầu tiên tại trung tâm Thành Phố Bảo Lộc. La Mía được đầu tư hệ thống tiện ích nội khu hiện đại, đáp ứng nhu cầu tận hưởng cuộc sống tiện nghi & đẳng cấp.

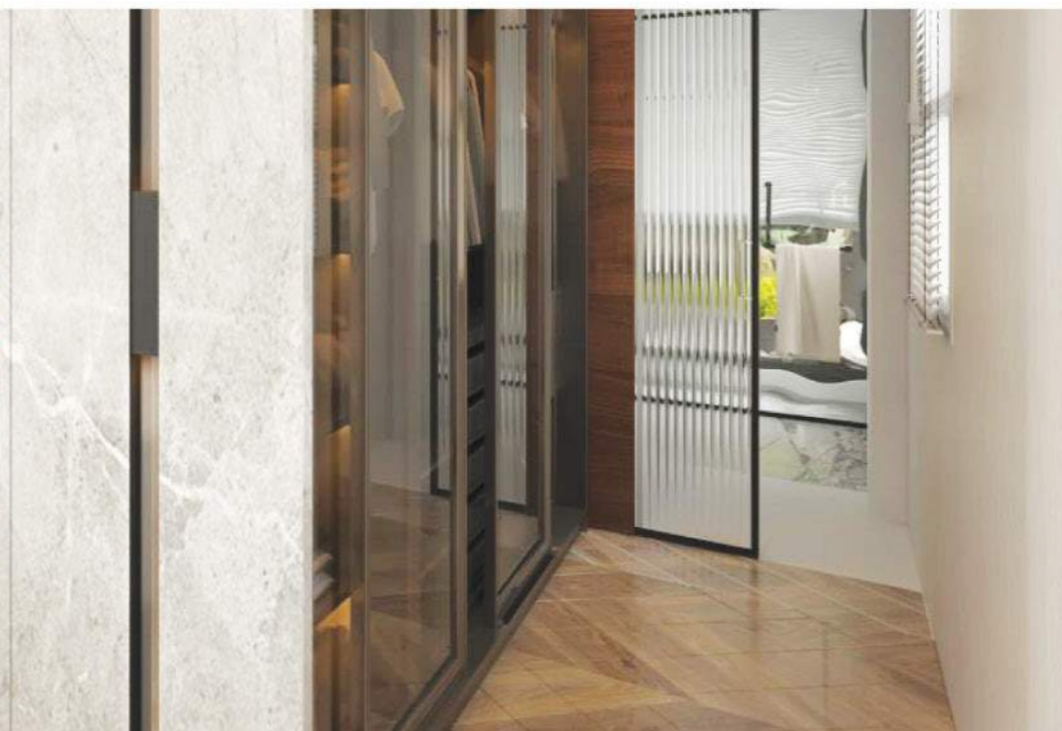


SHOPHOUSE



Liên kế trung tâm
NÂNG TẦM VỊ THÊ

Shophouse La Mía thỏa mãn trọn vẹn cả 2 yếu tố kinh doanh & an cư, ngay tại khu vực lý tưởng & ngay trục đường chính sầm uất của dự án.



SHOPHOUSE DÃY B4

STT	MÃ CĂN	DIỆN TÍCH
1	SH - B4 - 01	118.0
2	SH - B4 - 02	100.0
3	SH - B4 - 03	100.0
4	SH - B4 - 04	100.0
5	SH - B4 - 05	100.0
6	SH - B4 - 06	100.0
7	SH - B4 - 07	100.0
8	SH - B4 - 08	100.0
9	SH - B4 - 09	100.0
10	SH - B4 - 10	100.0
11	SH - B4 - 11	100.0
12	SH - B4 - 12	100.0
13	SH - B4 - 13	100.0
14	SH - B4 - 14	100.0
15	SH - B4 - 15	100.0
16	SH - B4 - 16	100.0
17	SH - B4 - 17	100.0
18	SH - B4 - 18	100.0
19	SH - B4 - 19	100.0
20	SH - B4 - 20	100.0
21	SH - B4 - 21	100.0
22	SH - B4 - 22	100.0
23	SH - B4 - 23	100.0
24	SH - B4 - 24	100.0
25	SH - B4 - 25	100.0
26	SH - B4 - 26	100.0
27	SH - B4 - 27	121.0

SHOPHOUSE DÃY A6

STT	MÃ CĂN	DIỆN TÍCH
1	SH - A6 - 01	157.0
2	SH - A6 - 02	119.0
3	SH - A6 - 03	129.0
4	SH - A6 - 04	140.0
5	SH - A6 - 05	151.0
6	SH - A6 - 06	162.0
7	SH - A6 - 07	173.0
8	SH - A6 - 08	184.0

SHOPHOUSE DÃY A4

STT	MÃ CĂN	DIỆN TÍCH
1	SH - A4 - 13	258.0
2	SH - A4 - 14	131.0

SHOPHOUSE DÃY A7

STT	MÃ CĂN	DIỆN TÍCH
1	SH - A7 - 01	175.0
2	SH - A7 - 02	175.0
3	SH - A7 - 03	175.0
4	SH - A7 - 04	175.0
5	SH - A7 - 05	175.0
6	SH - A7 - 06	157.0
7	SH - A7 - 07	130.0
8	SH - A7 - 08	112.0
9	SH - A7 - 09	103.0
10	SH - A7 - 10	99.0
11	SH - A7 - 11	100.0
12	SH - A7 - 12	106.0
13	SH - A7 - 13	113.0
14	SH - A7 - 14	117.0
15	SH - A7 - 15	113.0

SHOPHOUSE DÃY A11

STT	MÃ CĂN	DIỆN TÍCH
1	SH - A11 - 09	148.0
2	SH - A11 - 10	138.0
3	SH - A11 - 11	128.0
4	SH - A11 - 12	121.0
5	SH - A11 - 13	117.0
6	SH - A11 - 14	113.0
7	SH - A11 - 15	110.0
8	SH - A11 - 16	114.0
9	SH - A11 - 17	120.0

SHOPHOUSE DÃY A8

STT	MÃ CĂN	DIỆN TÍCH
1	SH - A8 - 21	213.0
2	SH - A8 - 22	100.0
3	SH - A8 - 23	100.0
4	SH - A8 - 24	100.0
5	SH - A8 - 25	100.0
6	SH - A8 - 26	100.0
7	SH - A8 - 27	100.0
8	SH - A8 - 28	100.0
9	SH - A8 - 29	100.0
10	SH - A8 - 30	100.0
11	SH - A8 - 31	100.0
12	SH - A8 - 32	100.0
13	SH - A8 - 33	100.0
14	SH - A8 - 34	100.0
15	SH - A8 - 35	100.0
16	SH - A8 - 36	100.0
17	SH - A8 - 37	100.0
18	SH - A8 - 38	100.0
19	SH - A8 - 39	100.0
20	SH - A8 - 40	100.0

SHOPHOUSE DÃY A12

STT	MÃ CĂN	DIỆN TÍCH
1	SH - A12 - 01	231.0
2	SH - A12 - 02	110.0
3	SH - A12 - 03	110.0
4	SH - A12 - 04	110.0
5	SH - A12 - 05	110.0
6	SH - A12 - 06	110.0
7	SH - A12 - 07	110.0
8	SH - A12 - 08	110.0
9	SH - A12 - 09	110.0
10	SH - A12 - 10	110.0
11	SH - A12 - 11	110.0
12	SH - A12 - 12	110.0



TẦNG HẦM



TẦNG 1



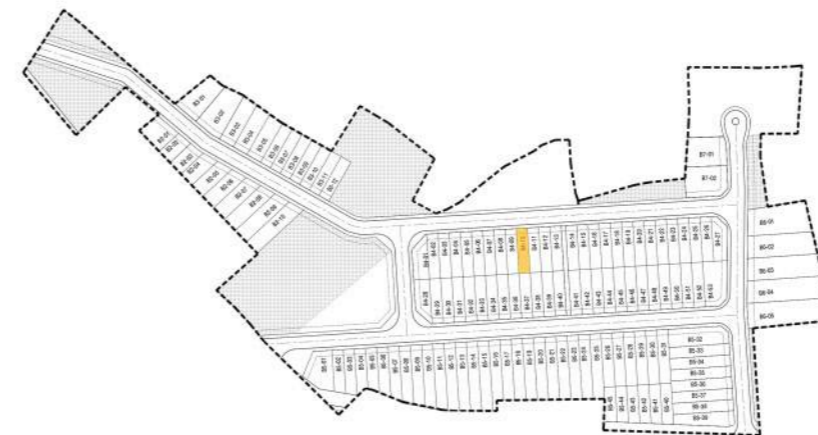
TẦNG 2



TẦNG 3



TẦNG TUM

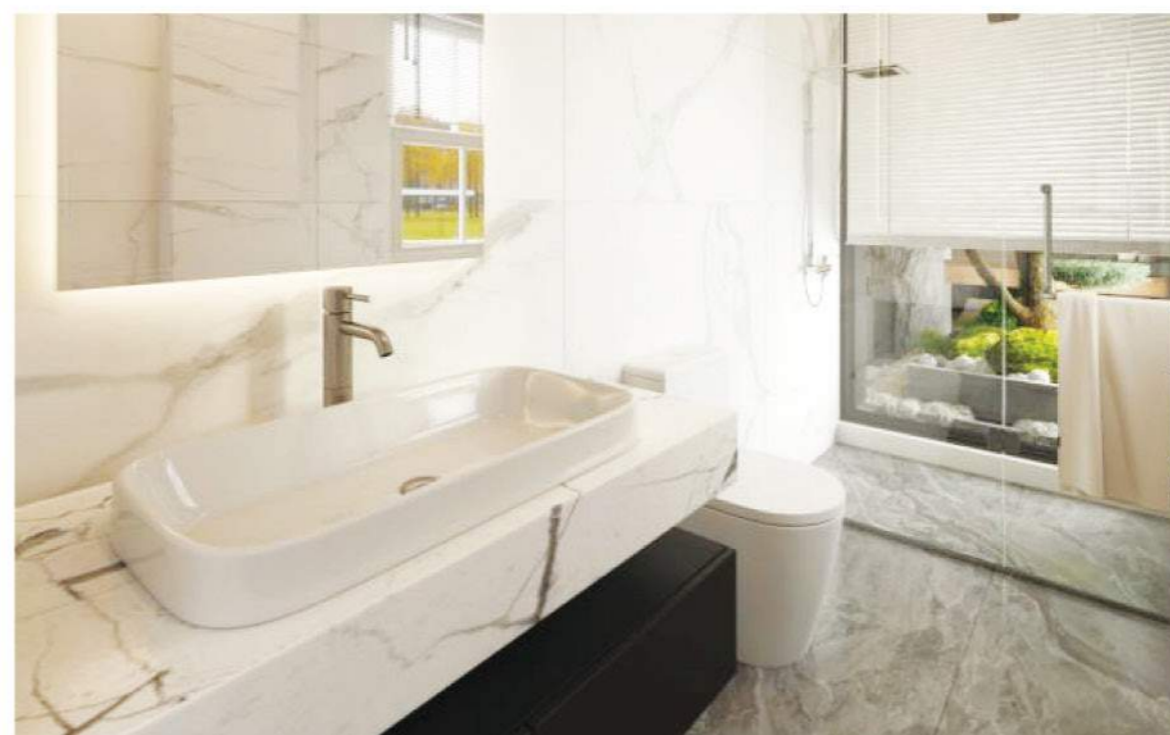


MẪU B4.10

Diện tích đất:	100.0m ²
Tổng diện tích sàn:	281.0m ²
Diện tích sàn tầng 1:	75.0m ²
Diện tích sàn tầng 2:	78.9m ²
Diện tích sàn tầng 3:	67.2m ²
Diện tích sàn tầng tum:	17.1m ²

LIÊN KẾT PHỒ





LIÊN KẾ PHỐ DÂY A2

STT	MÃ CĂN	DIỆN TÍCH
1	LKP - A2 - 01	146.0
2	LKP - A2 - 02	108.0
3	LKP - A2 - 03	111.0
4	LKP - A2 - 04	113.0
5	LKP - A2 - 05	116.0
6	LKP - A2 - 06	118.0
7	LKP - A2 - 07	117.0
8	LKP - A2 - 08	116.0
9	LKP - A2 - 09	115.0
10	LKP - A2 - 10	115.0
11	LKP - A2 - 11	116.0
12	LKP - A2 - 12	116.0
13	LKP - A2 - 13	116.0
14	LKP - A2 - 14	116.0
15	LKP - A2 - 15	117.0
16	LKP - A2 - 16	117.0
17	LKP - A2 - 17	117.0
18	LKP - A2 - 18	113.0
19	LKP - A2 - 19	107.0

LIÊN KẾ PHỐ DÂY A4

STT	MÃ CĂN	DIỆN TÍCH
1	LKP - A4 - 01	180.0
2	LKP - A4 - 02	106.0
3	LKP - A4 - 03	107.0
4	LKP - A4 - 04	109.0
5	LKP - A4 - 05	110.0
6	LKP - A4 - 06	113.0
7	LKP - A4 - 07	114.0
8	LKP - A4 - 08	116.0
9	LKP - A4 - 09	118.0
10	LKP - A4 - 10	118.0
11	LKP - A4 - 11	100.0
12	LKP - A4 - 12	179.0

LIÊN KẾ PHỐ DÂY A8

STT	MÃ CĂN	DIỆN TÍCH
1	LKP - A8 - 01	99.0
2	LKP - A8 - 02	99.0
3	LKP - A8 - 03	99.0
4	LKP - A8 - 04	99.0
5	LKP - A8 - 05	99.0
6	LKP - A8 - 06	99.0
7	LKP - A8 - 07	99.0
8	LKP - A8 - 08	99.0
9	LKP - A8 - 09	99.0
10	LKP - A8 - 10	99.0
11	LKP - A8 - 11	99.0
12	LKP - A8 - 12	99.0
13	LKP - A8 - 13	99.0
14	LKP - A8 - 14	99.0
15	LKP - A8 - 15	99.0
16	LKP - A8 - 16	99.0
17	LKP - A8 - 17	99.0
18	LKP - A8 - 18	99.0
19	LKP - A8 - 19	99.0
20	LKP - A8 - 20	179.0

LIÊN KẾ PHỐ DÂY B3

STT	MÃ CĂN	DIỆN TÍCH
1	LKP - B3 - 06	100.0
2	LKP - B3 - 07	100.0
3	LKP - B3 - 08	100.0
4	LKP - B3 - 09	100.0
5	LKP - B3 - 10	100.0
6	LKP - B3 - 11	100.0
7	LKP - B3 - 12	100.0

LIÊN KẾ PHỐ DÂY B4

STT	MÃ CĂN	DIỆN TÍCH	STT	MÃ CĂN	DIỆN TÍCH
1	LKP - B4 - 28	118.0	14	LKP - B4 - 41	100.0
2	LKP - B4 - 29	100.0	15	LKP - B4 - 42	100.0
3	LKP - B4 - 30	100.0	16	LKP - B4 - 43	100.0
4	LKP - B4 - 31	100.0	17	LKP - B4 - 44	100.0
5	LKP - B4 - 32	100.0	18	LKP - B4 - 45	100.0
6	LKP - B4 - 33	100.0	19	LKP - B4 - 46	100.0
7	LKP - B4 - 34	100.0	20	LKP - B4 - 47	100.0
8	LKP - B4 - 35	100.0	21	LKP - B4 - 48	100.0
9	LKP - B4 - 36	100.0	22	LKP - B4 - 49	100.0
10	LKP - B4 - 37	100.0	23	LKP - B4 - 50	100.0
11	LKP - B4 - 38	100.0	24	LKP - B4 - 51	100.0
12	LKP - B4 - 39	100.0	25	LKP - B4 - 52	100.0
13	LKP - B4 - 40	100.0	26	LKP - B4 - 53	200.0

LIÊN KẾ PHỐ DÂY B5

STT	MÃ CĂN	DIỆN TÍCH	STT	MÃ CĂN	DIỆN TÍCH
1	LKP - B5 - 01	187.0	24	LKP - B5 - 24	144.0
2	LKP - B5 - 02	95.0	25	LKP - B5 - 25	145.0
3	LKP - B5 - 03	101.0	26	LKP - B5 - 26	120.0
4	LKP - B5 - 04	95.0	27	LKP - B5 - 27	120.0
5	LKP - B5 - 05	95.0	28	LKP - B5 - 28	120.0
6	LKP - B5 - 06	106.0	29	LKP - B5 - 29	120.0
7	LKP - B5 - 07	118.0	30	LKP - B5 - 30	120.0
8	LKP - B5 - 08	127.0	31	LKP - B5 - 31	120.0
9	LKP - B5 - 09	134.0	32	LKP - B5 - 32	211.0
10	LKP - B5 - 10	141.0	33	LKP - B5 - 33	134.0
11	LKP - B5 - 11	147.0	34	LKP - B5 - 34	134.0
12	LKP - B5 - 12	151.0	35	LKP - B5 - 35	134.0
13	LKP - B5 - 13	153.0	36	LKP - B5 - 36	135.0
14	LKP - B5 - 14	154.0	37	LKP - B5 - 37	135.0
15	LKP - B5 - 15	156.0	38	LKP - B5 - 38	135.0
16	LKP - B5 - 16	143.0	39	LKP - B5 - 39	156.0
17	LKP - B5 - 17	135.0	40	LKP - B5 - 40	90.0
18	LKP - B5 - 18	136.0	41	LKP - B5 - 41	88.0
19	LKP - B5 - 19	138.0	42	LKP - B5 - 42	85.0
20	LKP - B5 - 20	139.0	43	LKP - B5 - 43	83.0
21	LKP - B5 - 21	140.0	44	LKP - B5 - 44	80.0
22	LKP - B5 - 22	141.0	45	LKP - B5 - 45	83.0
23	LKP - B5 - 23	142.4			



TẦNG 1



TẦNG 2



TẦNG 3



TẦNG TUM



TẦNG HẦM



TẦNG 1



TẦNG 2



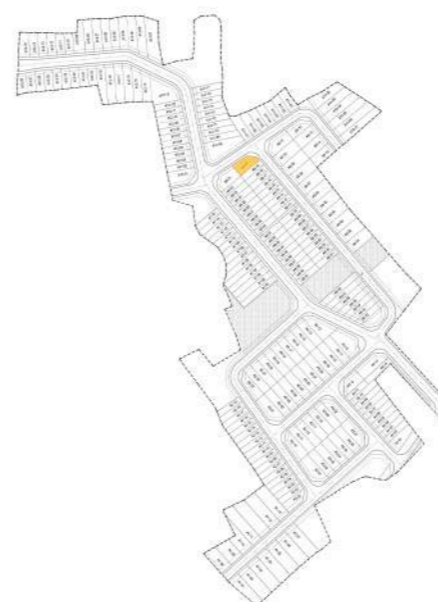
TẦNG 3



TẦNG TUM

MẪU A4.02

Diện tích đất:	106.0m ²
Tổng diện tích sàn:	298.0m ²
Diện tích sàn tầng 1:	75.0m ²
Diện tích sàn tầng 2:	79.0m ²
Diện tích sàn tầng 3:	76.0m ²
Diện tích sàn tầng tum:	24.3m ²

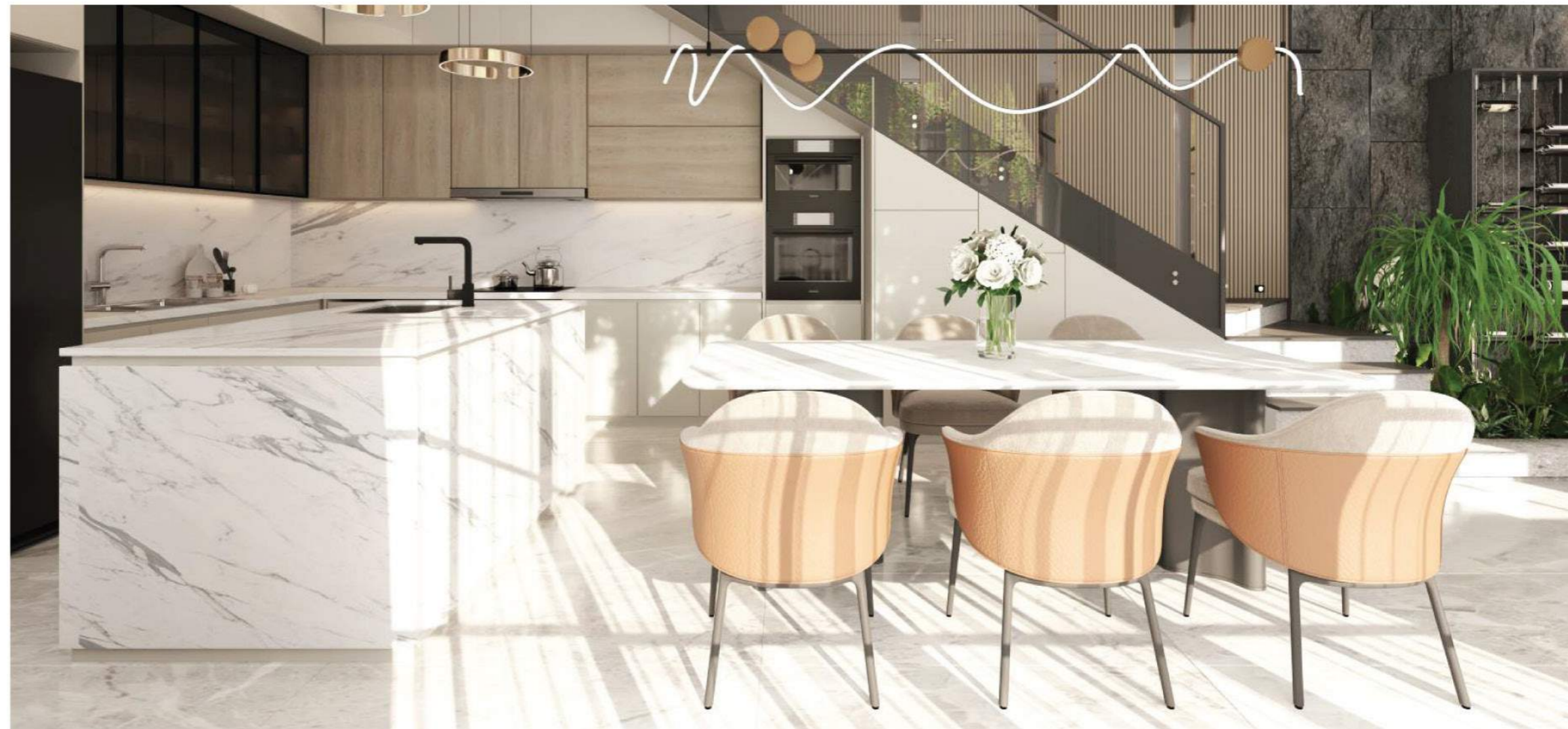
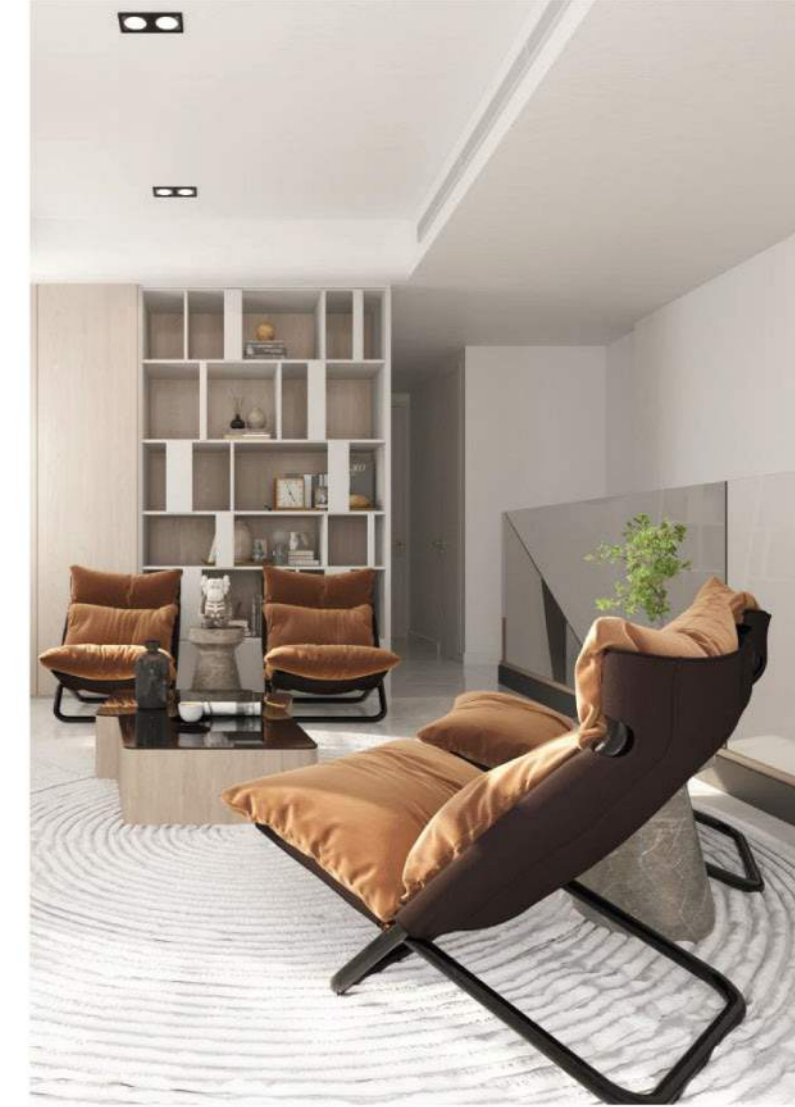


MẪU A8.20

Diện tích đất:	179.0m ²
Tổng diện tích sàn:	451.0m ²
Diện tích sàn tầng hầm:	55.0m ²
Diện tích sàn tầng 1:	96.2m ²
Diện tích sàn tầng 2:	102.0m ²
Diện tích sàn tầng 3:	101.6m ²
Diện tích sàn tầng tum:	28.7m ²

LIÊN KÊ VƯỜN





LIÊN KẾ VƯỜN DÂY A3

STT	MÃ CĂN	DIỆN TÍCH
1	LKV - A3 - 01	249.0
2	LKV - A3 - 02	175.0
3	LKV - A3 - 03	175.0
4	LKV - A3 - 04	175.0
5	LKV - A3 - 05	175.0
6	LKV - A3 - 06	175.0
7	LKV - A3 - 07	218.0
8	LKV - A3 - 08	179.0
9	LKV - A3 - 09	175.0
10	LKV - A3 - 10	175.0
11	LKV - A3 - 11	175.0
12	LKV - A3 - 12	175.0
13	LKV - A3 - 13	175.0
14	LKV - A3 - 14	215.0

LIÊN KẾ VƯỜN DÂY A5

STT	MÃ CĂN	DIỆN TÍCH
1	LKV - A5 - 01	234.0
2	LKV - A5 - 02	175.0
3	LKV - A5 - 03	175.0
4	LKV - A5 - 04	175.0
5	LKV - A5 - 05	175.0
6	LKV - A5 - 06	175.0
7	LKV - A5 - 07	175.0
8	LKV - A5 - 08	175.0
9	LKV - A5 - 09	175.0
10	LKV - A5 - 10	175.0
11	LKV - A5 - 11	175.0
12	LKV - A5 - 12	303.0
13	LKV - A5 - 13	258.0
14	LKV - A5 - 14	175.0
15	LKV - A5 - 15	175.0
16	LKV - A5 - 16	175.0
17	LKV - A5 - 17	175.0
18	LKV - A5 - 18	175.0
19	LKV - A5 - 19	175.0
20	LKV - A5 - 20	175.0
21	LKV - A5 - 21	175.0
22	LKV - A5 - 22	175.0
23	LKV - A5 - 23	172.0

LIÊN KẾ VƯỜN DÂY A10

STT	MÃ CĂN	DIỆN TÍCH
1	LKV - A10 - 01	251.0
2	LKV - A10 - 02	262.0
3	LKV - A10 - 03	246.0
4	LKV - A10 - 04	230.0
5	LKV - A10 - 05	214.0
6	LKV - A10 - 06	243.0

LIÊN KẾ VƯỜN DÂY A11

STT	MÃ CĂN	DIỆN TÍCH
1	LKV - A11 - 01	147.0
2	LKV - A11 - 02	123.0
3	LKV - A11 - 03	121.0
4	LKV - A11 - 04	128.0
5	LKV - A11 - 05	135.0
6	LKV - A11 - 06	145.0
7	LKV - A11 - 07	172.0

LIÊN KẾ VƯỜN DÂY A12

STT	MÃ CĂN	DIỆN TÍCH
1	LKV - A12 - 14	165.0
2	LKV - A12 - 15	190.0
3	LKV - A12 - 16	215.0
4	LKV - A12 - 17	220.0
5	LKV - A12 - 18	220.0
6	LKV - A12 - 19	200.0
7	LKV - A12 - 20	110.0
8	LKV - A12 - 21	111.0
9	LKV - A12 - 22	113.0
10	LKV - A12 - 23	114.0
11	LKV - A12 - 24	115.0
12	LKV - A12 - 25	115.0
13	LKV - A12 - 26	115.0
14	LKV - A12 - 27	111.0
15	LKV - A12 - 28	121.0

LIÊN KẾ VƯỜN DÂY A13

STT	MÃ CĂN	DIỆN TÍCH
1	LKV - A13 - 01	357.0
2	LKV - A13 - 02	223.0
3	LKV - A13 - 03	197.0
4	LKV - A13 - 04	181.0
5	LKV - A13 - 05	178.0
6	LKV - A13 - 06	179.0
7	LKV - A13 - 07	182.0
8	LKV - A13 - 08	183.0
9	LKV - A13 - 09	195.0
10	LKV - A13 - 10	116.0
11	LKV - A13 - 11	120.0
12	LKV - A13 - 12	126.0
13	LKV - A13 - 13	131.0
14	LKV - A13 - 14	135.0
15	LKV - A13 - 15	164.0

LIÊN KẾ VƯỜN DÂY B1

STT	MÃ CĂN	DIỆN TÍCH
1	LKV - B1 - 01	207.0
2	LKV - B1 - 02	189.0

LIÊN KẾ VƯỜN DÂY B2

STT	MÃ CĂN	DIỆN TÍCH
1	LKV - B2 - 05	117.0
2	LKV - B2 - 06	131.0
3	LKV - B2 - 07	146.0
4	LKV - B2 - 08	161.0
5	LKV - B2 - 09	175.0
6	LKV - B2 - 10	190.0

LIÊN KẾ VƯỜN DÂY B3

STT	MÃ CĂN	DIỆN TÍCH
1	LKV - B3 - 03	152.0
2	LKV - B3 - 04	147.0
3	LKV - B3 - 05	142.0



TẦNG 1



TẦNG 2



TẦNG 3



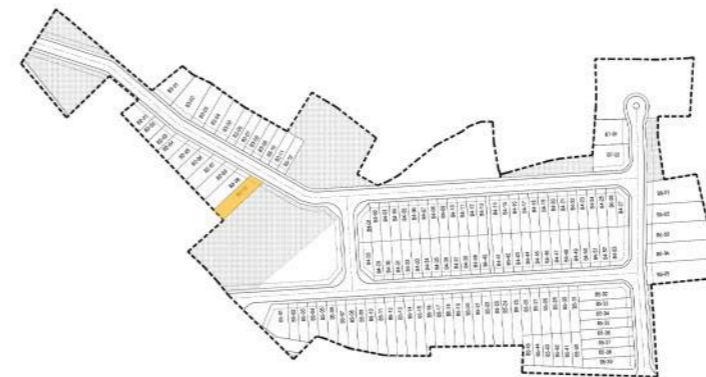
TẦNG 1



TẦNG 2



TẦNG 3



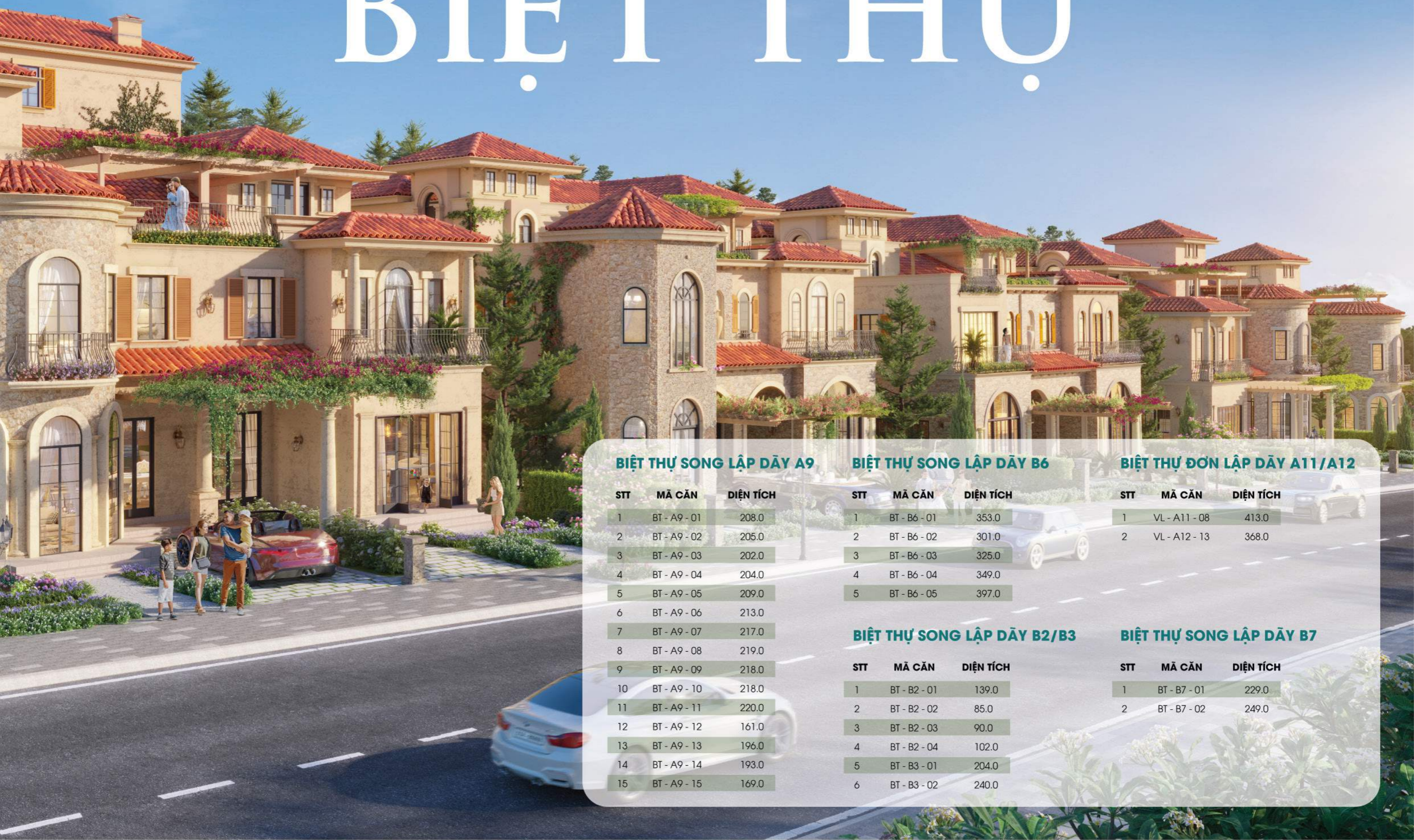
MẪU A3.08

Diện tích đất:	179.0m ²
Tổng diện tích sàn:	254.2m ²
Diện tích sàn tầng 1:	90.8m ²
Diện tích sàn tầng 2:	93.0m ²
Diện tích sàn tầng 3:	55.2m ²

MẪU B2.10

Diện tích đất:	190.0m ²
Tổng diện tích sàn:	239.1m ²
Diện tích sàn tầng 1:	80.4m ²
Diện tích sàn tầng 2:	84.3m ²
Diện tích sàn tầng 3:	53.1m ²

BIỆT THỰ



BIỆT THỰ SONG LẬP DÂY A9

STT	MÃ CĂN	DIỆN TÍCH
1	BT - A9 - 01	208.0
2	BT - A9 - 02	205.0
3	BT - A9 - 03	202.0
4	BT - A9 - 04	204.0
5	BT - A9 - 05	209.0
6	BT - A9 - 06	213.0
7	BT - A9 - 07	217.0
8	BT - A9 - 08	219.0
9	BT - A9 - 09	218.0
10	BT - A9 - 10	218.0
11	BT - A9 - 11	220.0
12	BT - A9 - 12	161.0
13	BT - A9 - 13	196.0
14	BT - A9 - 14	193.0
15	BT - A9 - 15	169.0

BIỆT THỰ SONG LẬP DÂY B6

STT	MÃ CĂN	DIỆN TÍCH
1	BT - B6 - 01	353.0
2	BT - B6 - 02	301.0
3	BT - B6 - 03	325.0
4	BT - B6 - 04	349.0
5	BT - B6 - 05	397.0

BIỆT THỰ ĐƠN LẬP DÂY A11/A12

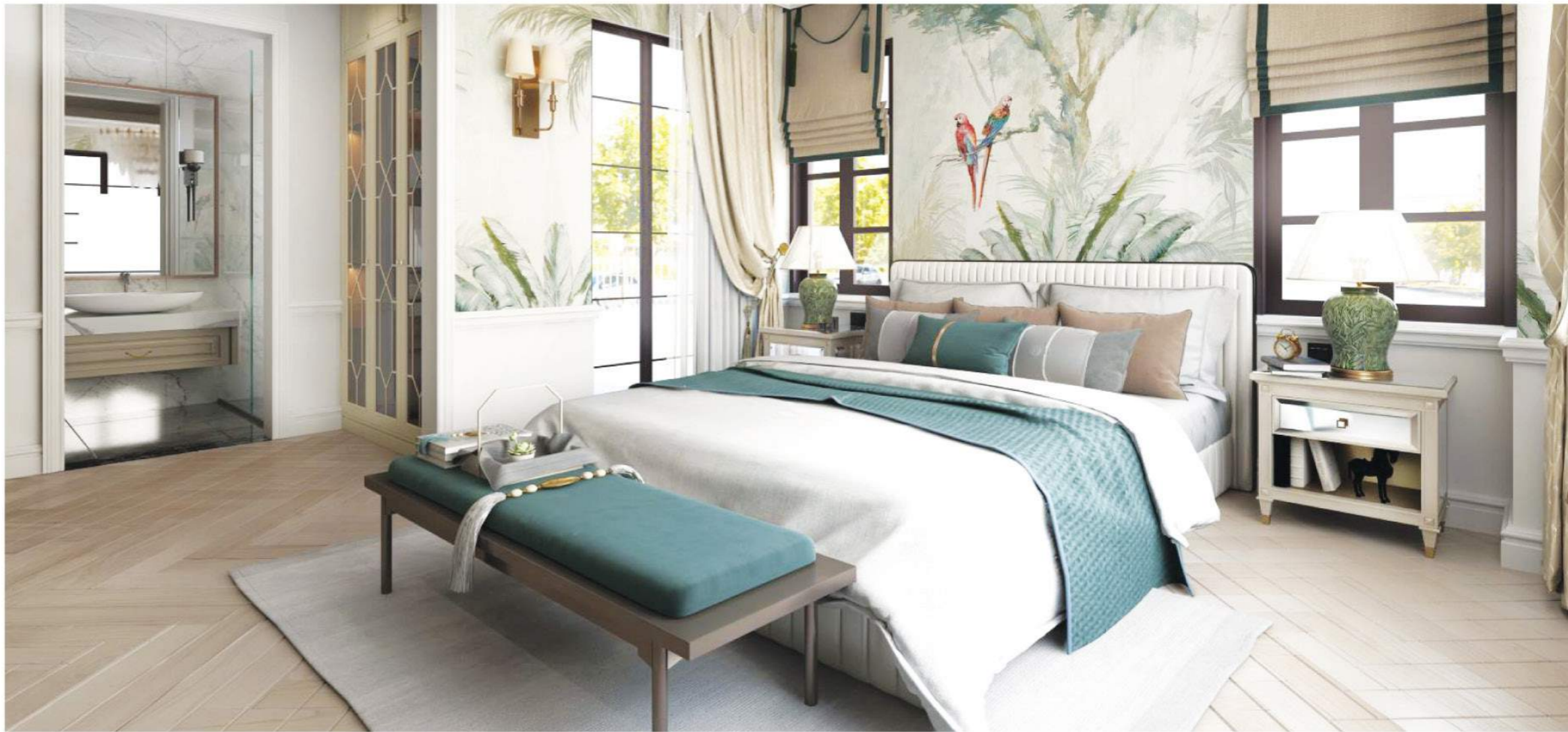
STT	MÃ CĂN	DIỆN TÍCH
1	VL - A11 - 08	413.0
2	VL - A12 - 13	368.0

BIỆT THỰ SONG LẬP DÂY B2/B3

STT	MÃ CĂN	DIỆN TÍCH
1	BT - B2 - 01	139.0
2	BT - B2 - 02	85.0
3	BT - B2 - 03	90.0
4	BT - B2 - 04	102.0
5	BT - B3 - 01	204.0
6	BT - B3 - 02	240.0

BIỆT THỰ SONG LẬP DÂY B7

STT	MÃ CĂN	DIỆN TÍCH
1	BT - B7 - 01	229.0
2	BT - B7 - 02	249.0



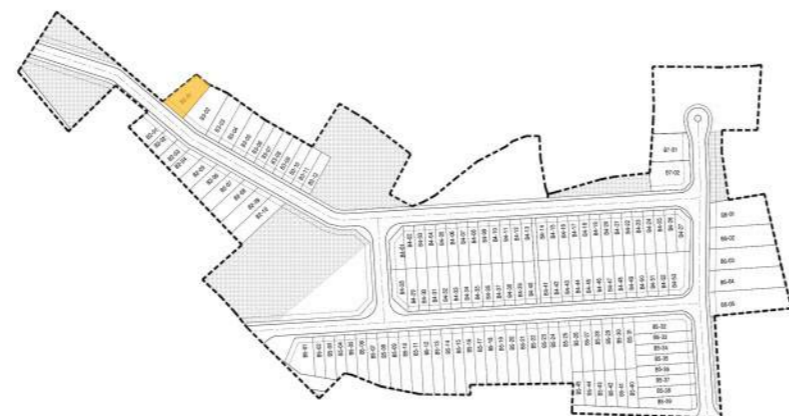
TẦNG 1



TẦNG 2



TẦNG 3



MẪU B3.01

Diện tích đất:	204.0m ²
Tổng diện tích sàn:	272.7m ²
Diện tích sàn tầng 1:	95.7m ²
Diện tích sàn tầng 2:	95.9m ²
Diện tích sàn tầng 3:	81.1m ²



PHÚC LỘC
trần đây
THỊNH VƯỢNG
SINH ĐÔI



CHỦ ĐẦU TƯ



ĐƠN VỊ ĐỒNG HÀNH

ĐƠN VỊ THI CÔNG



ĐƠN VỊ HỖ TRỢ TÀI CHÍNH

NAM A BANK

ĐƠN VỊ QUẢN LÝ VẬN HÀNH



ĐƠN VỊ TƯ VẤN THIẾT KẾ



ĐƠN VỊ PHÁT TRIỂN DỰ ÁN



MIỄN TRỪ TRÁCH NHIỆM

Các thông tin trong tài liệu này đều được chuẩn bị cẩn thận để đảm bảo tính chính xác và đặc thù. Tài liệu trên không bao gồm các giấy tờ đảm bảo hoặc văn bản pháp lý. Các bên quan tâm nên sử dụng bộ tài liệu bán hàng để tìm hiểu các thông tin chính thống hơn. Phần hình ảnh được sử dụng như bản vẽ, hình minh họa, hình ảnh và ảnh dựng đều được thực hiện dưới góc nhìn thẩm mỹ, không được dùng để mô tả thật hoặc các vấn đề liên quan đến luật pháp. Người bán có quyền sửa chữa các hình ảnh, hạng mục, kế hoạch hoặc bất kỳ phần nào dựa trên sự đồng thuận của các bên có thẩm quyền.